

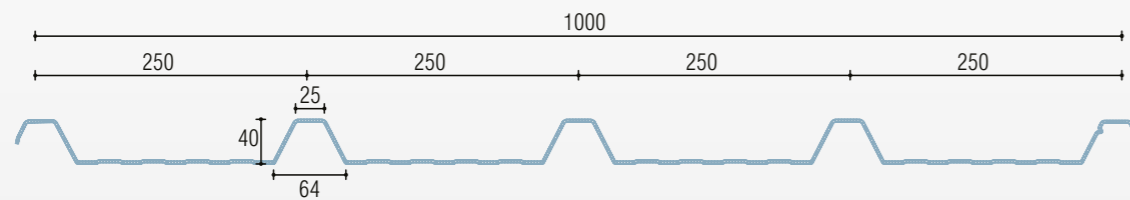
Alve-roof 2.5

Polycarbonat-Stegplatten, ideal zur Schaffung von Licht auf halber Dachfläche

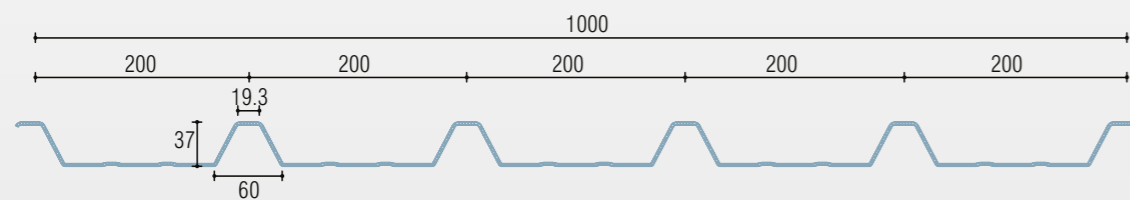
Alve-roof 5g_2.5 ist ein lichtdurchlässiges Dachelement aus Polycarbonat mit einer Struktur aus Mikro-Waben, das für alle auf dem Markt befindlichen Polyurethan-Paneelprofile und Trapezbleche hergestellt wird. Die besondere Geometrie verleiht

dem Produkt eine hohe Anwendungsflexibilität, es kann sowohl als in die Dachfläche integriertes Oberlicht, als auch als von First bis Traufe reichendes Oberlicht, sowie als vollständig transparente Bedachung genutzt werden.

MIT EUROFIRE® VERWENDBAR

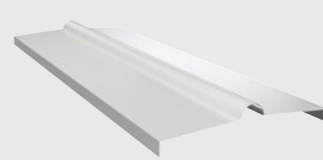


MIT ISOCOPRE® VERWENDBAR



ZUBHÖR:

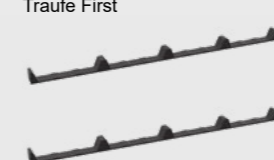
Variabler First



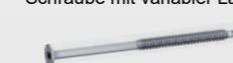
Oberer Eindringschutz First



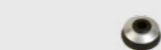
Unterer Eindringschutz Traufe First



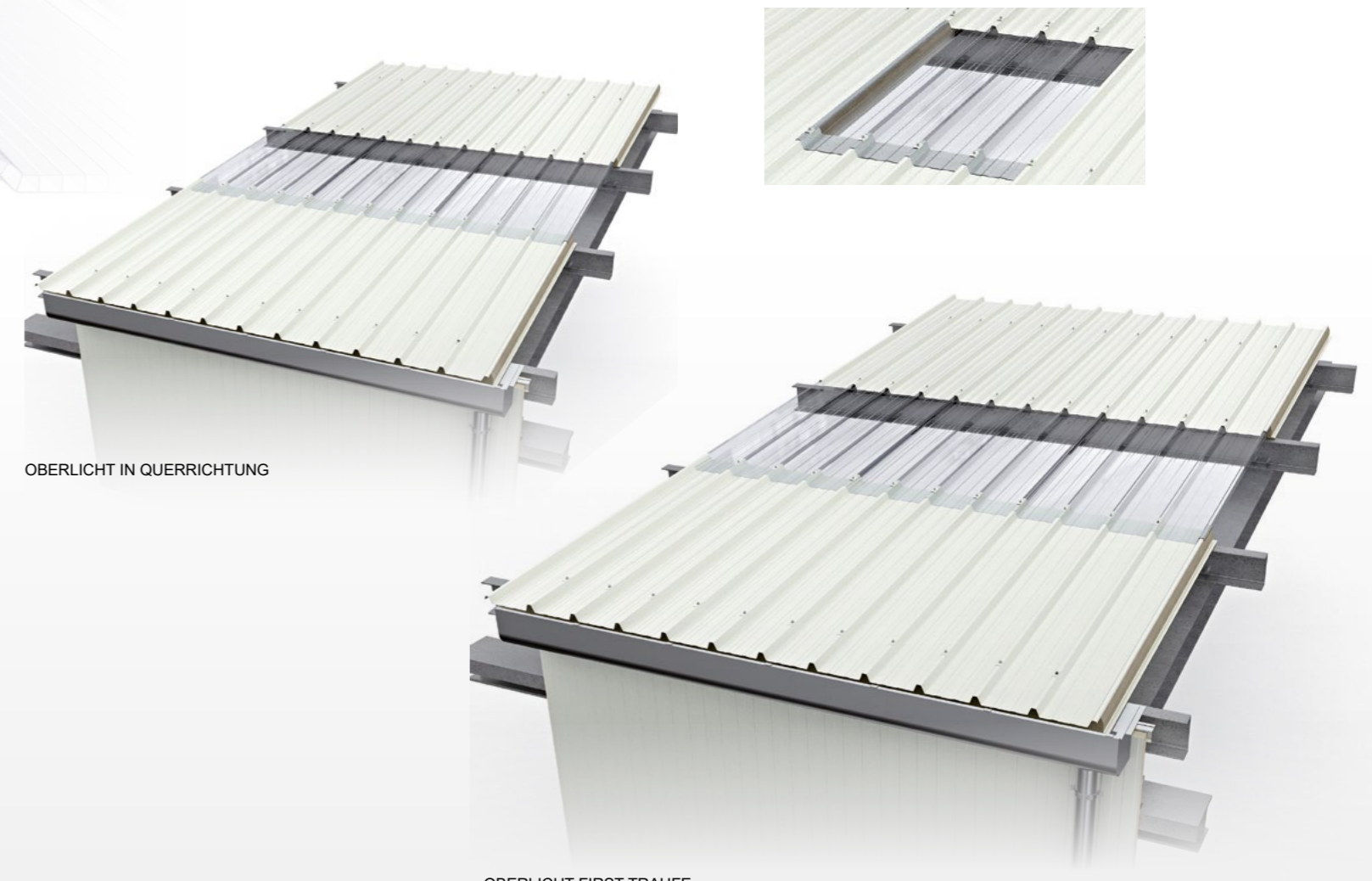
Schraube mit variabler Länge



NiRo-Unterlegscheibe mit EPDM-Dichtung



Die Alve-roof 2.5-Platten müssen mit Schrauben $\varnothing 6,3$ mm und den beiliegenden Dichtungen auf jeder Hochsicke an der Konstruktion befestigt werden. Eine andere Art der Befestigung kann die Festigkeit der Platten beeinträchtigen. Zur Befestigung wird ein Vorbohren mit einem Metallbohrer empfohlen, der 2 mm größer ist als der Schraubendurchmesser. Ein zu starkes Anziehen der Befestigungselemente verhindert, dass sich die Platten aufgrund der Wärmeausdehnung bewegen können, was ihre Unversehrtheit beeinträchtigen kann.



Stärke	2,5 mm
Struktur	zwei Wände
Wärmedurchgang	4,6 W/m ² K
Farben	Neutral mit Finish satiniert und trüb
Lichtdurchlass	Farbe Neutral 85% - Farbe Trüb 70%
Lineare Wärmeausdehnung	0,0650 mm/m°C
Einsatztemperatur	-30°C + 120°C
Zertifiziertes Brandverhalten: EN 13501-1	B-s1,d0

