

La materia diventa più leggera
la superficie diventa più ampia
il rivestimento diventa un'emozione

Matter becomes lighter
Surface becomes wider
Cladding becomes emotion

Design inspired by Giano light

Insulating panels
and ideas

EPD

ENVIRONMENTAL PRODUCT DECLARATION



BREEAM®



LATTONEDIL



Matter becomes lighter
Surface becomes wider
Cladding becomes emotion

Giano light, an evolution of technology that changes for the benefit of designers.
Today it is possible to propose, realise and amaze customers allowing them to project their image on their buildings.
Imagination is yours, interpretation belongs to Giano light.

Giano light is the cladding panel that combines lightness and large size with surfaces of strong aesthetic and emotional impact.

Porcelain stoneware, natural stone and glass in the most refined finishes combine with a stable and robust reinforcement panel allowing for extremely versatile use.

Thanks to its lightness, Giano light is easy to handle and simple to install; it can be used to decorate both indoor and outdoor architecture and remains unalterable over time, even in case of heavy stress, impact, wear and tear and bad weather.

la materia si fa leggera
la superficie si fa ampia
il rivestimento si fa emozione

Giano light, un'evoluzione della tecnologia che si plasma a favore dei progettisti.
Oggi è possibile stupire il cliente rendendo fattibile qualsiasi tipo di proiezione delle sue idee sulla facciata del proprio edificio.
A voi l'immaginazione, a Giano light l'interpretrazione.

Giano light è il pannello da rivestimento che permette di abbinare leggerezza e grande formato a superfici di forte impatto estetico ed emotivo.

Gres porcellanato, pietra naturale e vetro, nelle finiture più raffinate che possiate immaginare, sono combinati ad un pannello di rinforzo stabile e robusto che ne permette un uso estremamente versatile.

Giano light, grazie alla sua leggerezza, è facile da movimentare e semplice da installare; permette di vestire architetture in esterni ed in interni rimanendo inalterabile nel tempo anche quando soggetto a forti sollecitazioni, urti, usura e intemperie.





MATERIALI PREZIOSI, DETTAGLI UNICI
E NUOVE TECNOLOGIE
PER DEFINIRE UNO STILE UNICO

PRECIOUS MATERIAL, ESSENTIAL DETAILS
AND NEW TECHNOLOGIES
TO DEFINE A UNIQUE STYLE

I rivestimenti in
VETRO
verniciato, riflettente, serigrafato...
Il vetro con la sua bellezza ed
eleganza senza tempo permette
di smaterializzare le superfici
architettoniche donando brillantezza
e riflettenza agli edifici.
L'ampia scelta di colori e finiture,
soddisfa le richieste architettoniche di
ogni vostro progetto.

Painted, reflective, screen-printed
GLASS cladding...
With its timeless beauty and
elegance, glass allows to
dematerialise architectural surfaces,
giving brilliance and vibrancy to
buildings.
The wide range of colours and
finishes meets the architectural
requirements of all your projects.

I rivestimenti in
PIETRA NATURALE
Granito, Marmo, Calcare.
La scelta di materiale dipende dalle
caratteristiche del progetto. e dalle
dimensioni del pannello.

NATURAL STONE cladding
Granite, Marble, Limestone.
The choice of materials depends on
the project characteristics and the
panel size

I rivestimenti in
GRES
Il gres porcellanato sottile è prodotto
con tecniche ad alta tecnologia che
permettono di realizzare lamine a
spigoli vivi, prive di tensioni interne e
con finiture mozzafiato.
Dagli effetti pietra, cemento o metallo
ossidato, il gres moderno permette
di replicare più che fedelmente e in
grandi formati diversi materiali naturali
aumentandone la resistenza; sono
inoltre disponibili finiture originali
con colori e stonalizzazioni uniche,
possibili solo con questo materiale.
Il Gres è un materiale di resistenza
estrema inalterabile nel tempo e in
grado di soddisfare i più esigenti
progetti architettonici per la vasta
disponibilità di finiture e formati fino a
1000x3000 mm

STONEWARE cladding
Thin porcelain stoneware is
produced using state-of-the-art
techniques that allow to create
sharp-edged, tension-free sheets
with beautiful finishes.
With its stone, cement or oxidised
metal effects, modern stoneware
makes it possible to replicate various
natural materials accurately and in
large formats, increasing resistance;
original finishes are also available
with unique colours and shading,
which are possible only with this
material. Stoneware is a material
of extreme resistance, unalterable
over time and able to meet the
requirements of the most demanding
architectural projects thanks to the
wide range of finishes and sizes up
to 1000x3000 mm.

Giano light il rivestimento diventa un'emozione / skin becomes emotion



VETRO

PIETRA NATURALE

GRES

LATTONEDIL





Giano light è un pannello composito ottenuto dall'abbinamento del rivestimento sottile in gres, pietra o vetro, con un nucleo centrale stabilizzante e una lamina in acciaio inox o zincato sulla parte interna. L'accoppiamento di questi materiali garantisce la robustezza e la stabile planarità del pannello. La lamina metallica permette un facile e sicuro fissaggio sui sistemi di aggancio alle strutture portanti. Giano light è disponibile con nucleo centrale di colore bianco o nero per ottimizzare la qualità di fughe; la lamina metallica può essere fornita nella variante in lega speciale di alluminio per semplificare ulteriormente la lavorabilità del pannello.

Giano light is a composite panel that combines thin stoneware, stone or glass cladding with a stabilising central core and a stainless or galvanised steel sheet on the back. The combination of these materials ensures the panel strength and stable flatness. The metal foil allows for easy and secure fastening to load-bearing structures. Giano light is available with a white or black central core to optimise the quality of joints; the metal foil can be supplied in a special aluminium alloy to further simplify panel workability.

External surface finish in different solutions: stoneware / natural stone / glass. Central stabilizing core. Stainless or galvanised steel sheet on the internal side.

Giano light

la parete leggera / the light wall



La tecnologia del pannello Giano light dà il suo massimo nella realizzazione di elementi precostituiti leggeri di semplice e rapidissima installazione grazie alla possibilità di realizzare spigoli vivi ad effetto monolitico. Questi elementi possono essere montati su sotto strutture standard utilizzando le "manine" e i profili Lattonedil, dotati di sistema di regolazione sui tre assi. Grazie alla leggerezza e alla tecnologia di Giano light anche nei progetti più complessi, la produzione, la movimentazione e l'installazione di elementi architettonici diventano operazioni semplici e facilmente gestibili.

The Giano light panel technology is the perfect solution for the realisation of light pre-assembled elements whose installation is simple and extremely quick thanks to the possibility of creating sharp edges with a monolithic effect. These elements can be mounted on a standard substructure using Lattonedil side stops and profiles, equipped with a three-axis adjustment system. Thanks to the lightness and technology of Giano light, the production, handling and installation of architectural elements are simple and easily manageable operations even in the most complex projects.







Giano light la parete leggera / the light wall



LATTONEDIL

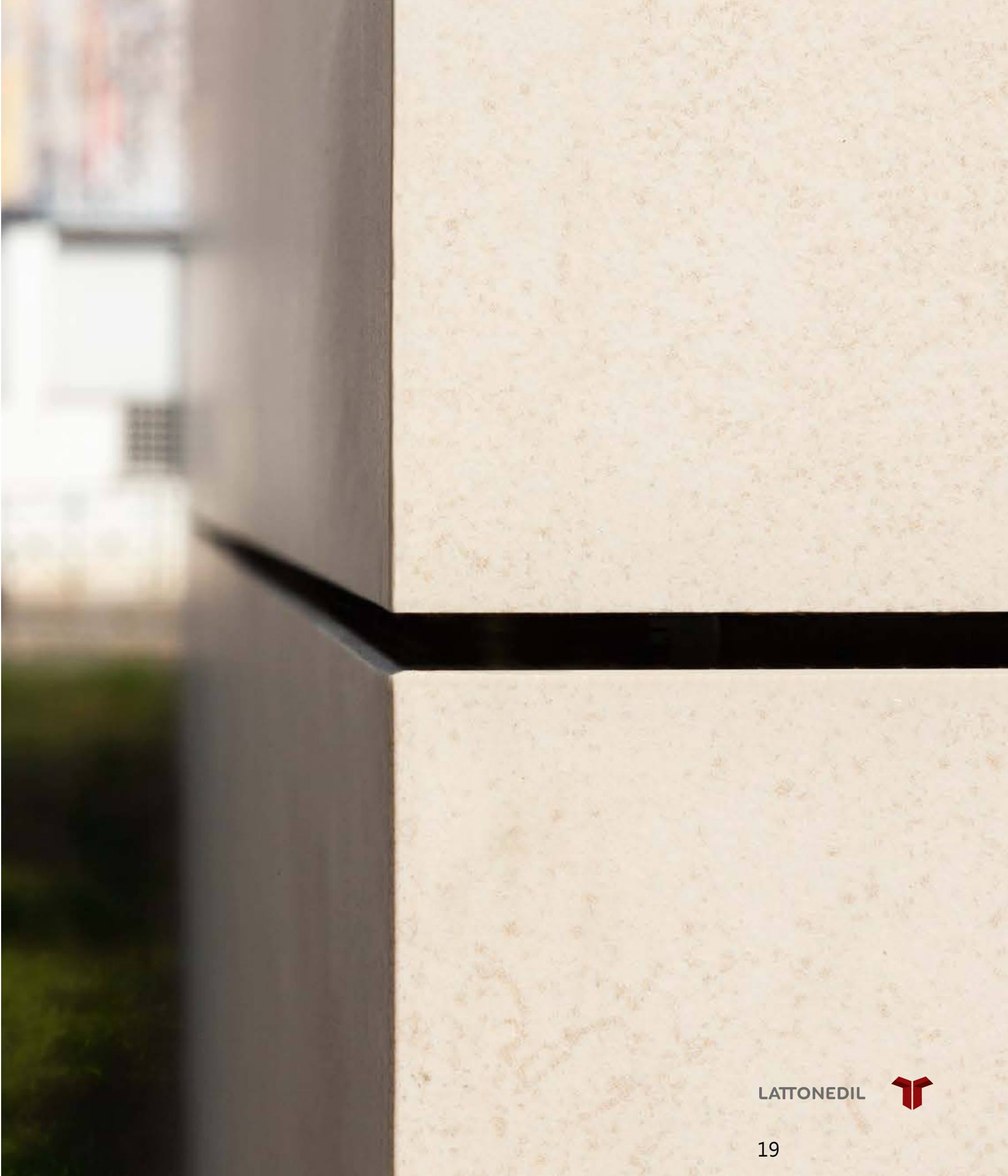






Giano light

la parete leggera / the light wall



LATTONEDIL



Gli angoli a misura

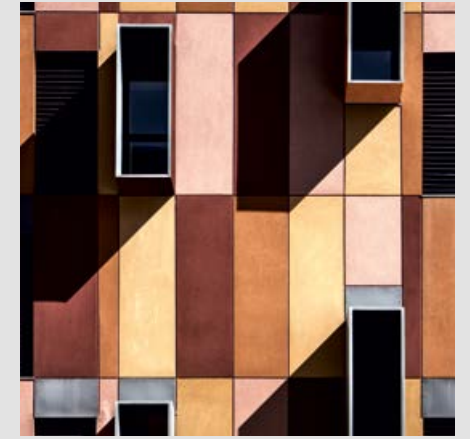


Taglio 90° / 90° Cut



Angolo 90° / 90° Angle

Cunei, triangoli, monoliti, tagli speciali... realizziamo al millimetro il vostro progetto.



Angolo <90° / Angle < 90°



Angolo >90° / Angle > 90°



Angolo con scuretto
Angle with a joint

Gli angoli monolitici possono essere realizzati con angolazioni di 90° o personalizzati su richiesta del cliente realizzando angoli minori o maggiori di 90°. In alternativa è possibile realizzarli con uno scuretto di 5mm che evidenzia la linea d'angolo, e lo rende molto resistente.

Customizable corners. Monolithic corners can be made with a 90° angle or customised to the customer's request with angles smaller or larger than 90°. Alternatively, it is possible to make them with a 5 mm joint that highlights the corner line and makes it very resistant.



Rinforzo in acciaio per angolo su pezzi speciali
Steel corner reinforcement on special items



Timpani o cornicioni
Gables or cornices



Cornici per finestre
Window frames



Strutture sporgenti dall'edificio
Building protruding structures



Colonne
Columns

fino a / up to 3000mm



Dall'abbinamento di lastre montate con angoli monolitici si può ottenere una svariata gamma di elementi finiti, pronti per essere installati in cantiere. Giano light libera la creatività compositiva permettendo di progettare e installare strutture ad effetto massivo con estrema leggerezza

Wedges, triangles, monoliths, special cuts... We perfectly implement your projects.

The combination of mounted slabs with monolithic corners allows for a wide range of finished elements ready to be installed on site. Giano light unleashes compositional creativity, making it possible to design and install massive-effect structures with extreme lightness.

SARTTORIA rivestimento in pietra / stone cladding



Giano light la parete leggera / the light wall

LATTONEDIL





Giano light la parete leggera / the light wall

LATONEDIL 

La Qualità Quality

i pannelli Giano light hanno superato i più severi test di sicurezza, resistenza agli urti, ai carichi fissi e alla spinta del vento oltre che agli attacchi degli agenti atmosferici.
Anche nelle condizioni più estreme i pannelli Giano light si sono rivelati sicuri e inalterabili.

Giano light panels have passed the strictest tests for safety, resistance to impact, fixed loads and wind pressure as well as weathering.
Even under the most extreme conditions, Giano light panels have proven to be safe and unalterable.

GRANDE FORMATO: MAX 3000X1000 mm

- ULTRALEGGERO 18kg/mq
- RESISTENTE AGLI URTI
- RESISTENTE A FLESSIONE
- RESISTENTE AL GELO-DISGELO
- RESISTENTE ALLA NEBBIA SALINA
- INALTERABILE SOTTO LE VARIAZIONI DI TEMPERATURA
- ADATTO A FISSAGGI A SCOMPARSA

LARGE SIZE: MAX 3000X1000

- ULTRA LIGHT 18KG/SQM
- IMPACT RESISTANT
- BENDING RESISTANT
- FREEZE-THAW RESISTANT
- RESISTANT TO SALT SPRAY
- UNALTERABLE UNDER TEMPERATURE VARIATIONS
- SUITABLE FOR CONCEALED FASTENINGS



Giano light la parete leggera / the light wall

Security and Safety

Determinazione del carico di rottura in corrispondenza dei fissaggi Determination of the breaking load at fasteners	secondo norma / according to applicable standards UNI EN 13364-2003	☑
Resistenza al carico del vento Wind load resistance	secondo / pursuant to ETAG 034 (ora EAD 0404:2018 paragrafo 2.2.9) (now EAD 0404:2018 paragraph 2.2.9)	☑
Resistenza all'urto da corpo molle e da corpo rigido Impact resistance from soft and rigid body	secondo / pursuant to ETAG 034 (ora EAD 0404:2018 paragrafo 2.2.11) (now EAD 0404:2018 paragraph 2.2.11)	☑

Chimica Generale dei Materiali / General chemistry of materials

Corrosione accelerata in camera a nebbia salina per 480 ore Accelerated corrosion in a salt spray chamber for 480 hours	secondo / pursuant to UNI EN ISO 9227	☑
Resistenza alle atmosfere umide contenente anidride solforosa per 160 ore Resistance to humid atmospheres containing sulphur dioxide for 160 hours	secondo / pursuant to UNI EN ISO 3231	☑
Invecchiamento accelerato UVA/Condensa per 400 ore UVA/Condensation accelerated ageing for 400 hours	secondo / pursuant to UNI EN 16474-3	☑
Resistenza alle escursioni termiche da -20°C a +80°C ogni 4 ore per 168 ore Resistance to temperature variations from -20°C to +80°C every 4 hours for 168 hours	secondo / pursuant to UNI 9429-7674	☑

Scienza delle Costruzioni / Building science

Resistenza al gelo Frost resistance	secondo norma / pursuant to UNI EN ISO 10545-12:2000	☑
Resistenza agli sbalzi termici tra 15 °C e 80 °C Resistance to temperature changes between 15 °C and 80 °C	secondo / pursuant to UNI EN ISO 10545- 9:2013	☑
Assorbimento d'acqua Water absorption	secondo norma / pursuant to UNI EN ISO 10545-3:2018	☑
Determinazione del coefficiente di dilatazione termica lineare tra temperatura ambiente e 80 °C con deformometro meccanico bimillesimale Determination of the coefficient of linear thermal expansion between room temperature and 80 °C using a removable gauge with a level of precision of two thousandths of a millimetre.	secondo norma / pursuant to UNI EN 14581	☑
Determinazione della resistenza a flessione Determination of the flexural strength	secondo norma / pursuant to UNI EN 10545-4	☑
Determinazione della resistenza all'adesione pull-off Determination of the pull-off adhesion strength	secondo norma / pursuant to UNI EN 12004-2:2017	☑

Prove di reazione al fuoco / Fire reaction tests

Accendibilità dei prodotti sottoposti all'attacco diretto della fiamma Ignitability of products subjected to direct impingement of flame	secondo / pursuant to norma EN ISO 11925-2:2020	B - s1 - d0
---	--	--------------------

LATTONEDIL 

Giano light

LA POSA LAYING

Rivestimento ancorato tramite
FISSAGGIO NASCOSTO
su struttura montanti e traversi

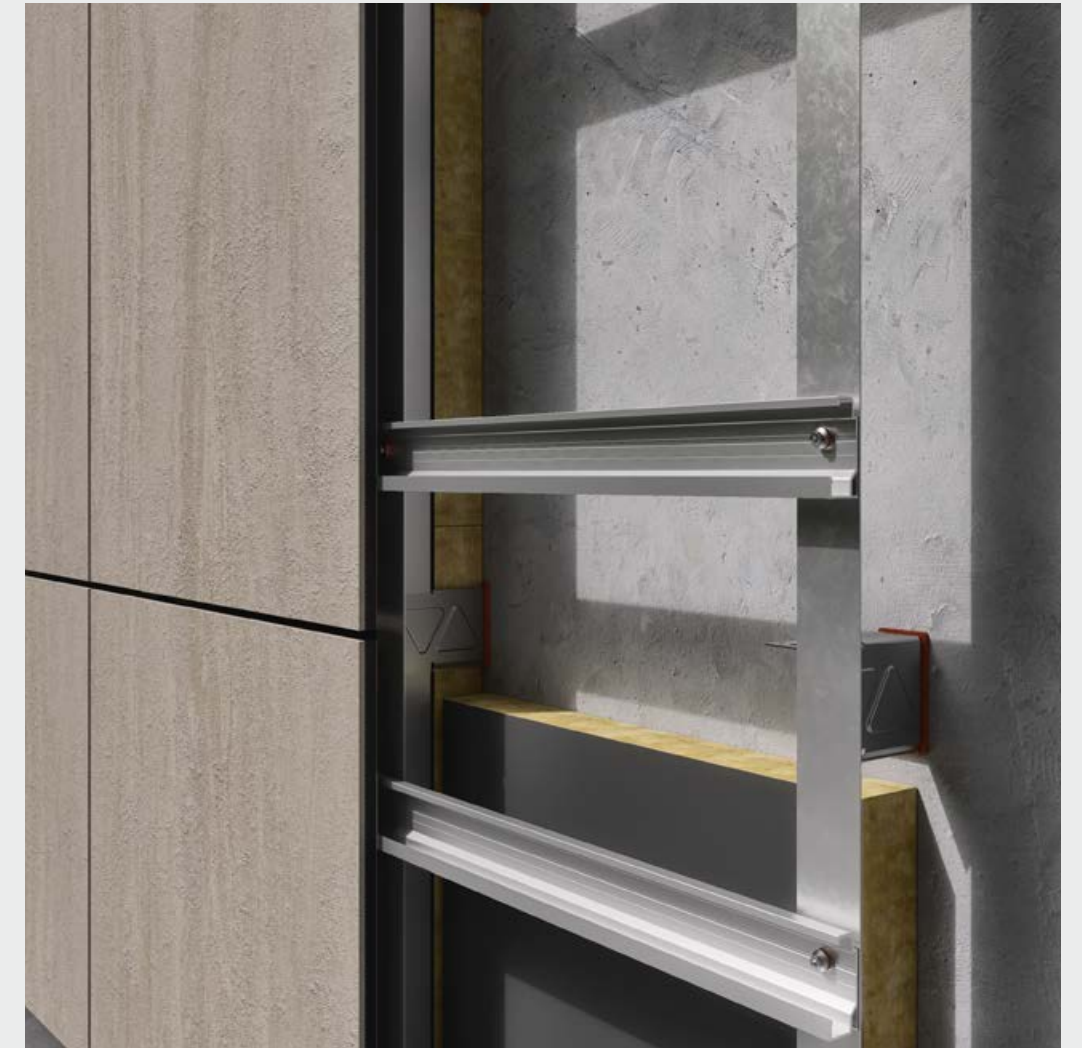
Cladding anchored by
CONCEALED FASTENING
on a framework



LA POSA LAYING

Rivestimento ancorato tramite
FISSAGGIO NASCOSTO
su struttura montanti e traversi

Cladding anchored by
CONCEALED FASTENING
on a framework

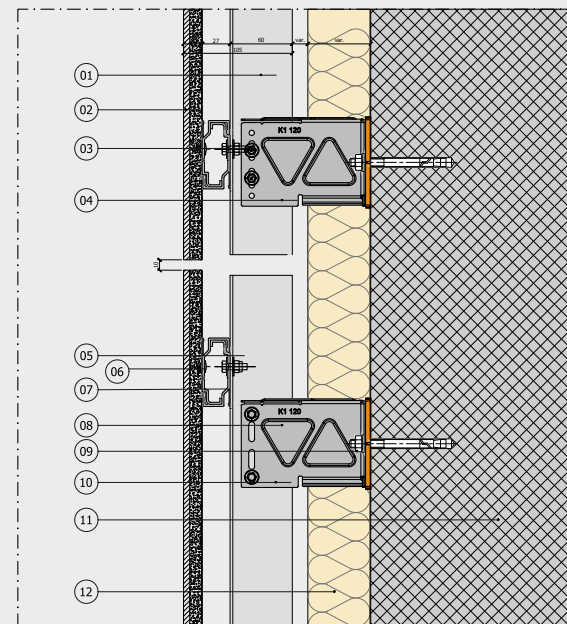


Sezione verticale in corrispondenza giunto sottostruttura

01. Montante in acciaio zincato a "L" punzonato
02. Rivestimento Giano light finitura gres/vetro
03. Bullone/vite autoforante
04. Staffa in acciaio inox per punti mobili
05. Traverso in alluminio estruso
06. Rivetto
07. Gancio puntiforme in alluminio estruso
08. Staffa in acciaio inox fissata per punti fissi
09. Tassello meccanico per muratura portante
10. Rivetto/vite autoforante
11. Muratura portante
12. Isolante

Vertical section at the substructure joint

01. Galvanised steel L-section punched upright
02. Stoneware/glass finish Giano light cladding
03. Self-drilling bolt/screw
04. Stainless steel bracket fixed for moving points
05. Extruded aluminium crossbeam
06. Rivet
07. Extruded aluminium pointed hook
08. Stainless steel bracket fixed for fixed points
09. Mechanical anchor for load bearing masonry
10. Self-drilling rivet/screw
11. Load bearing masonry
12. Insulating material

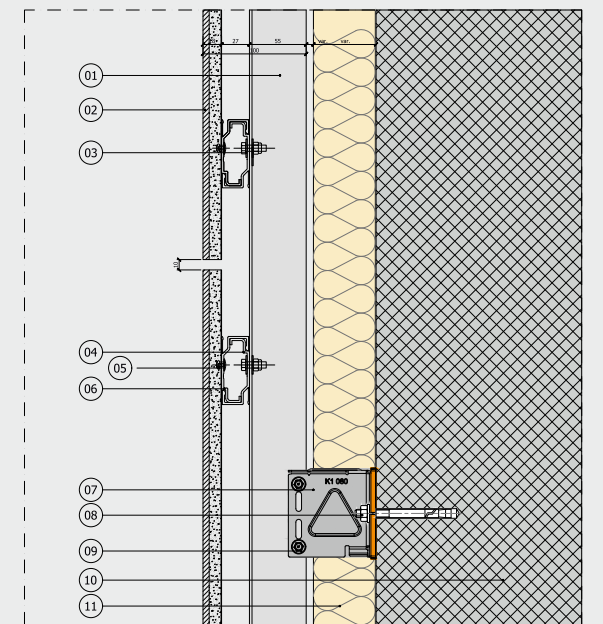


Sezione verticale in corrispondenza ripartenza rivestimento

01. Montante in acciaio zincato a "L" punzonato
02. Rivestimento Giano light finitura gres/vetro
03. Bullone/vite autoforante
04. Traverso in alluminio estruso
05. Rivetto
06. Gancio puntiforme in alluminio estruso
07. Staffa in acciaio inox fissata per punti fissi
08. Tassello meccanico per muratura portante
09. Rivetto/vite autoforante
10. Muratura portante
11. Isolante

Vertical section at the restart cladding

01. Galvanised steel L-section punched upright
02. Giano light with stoneware/glass finish
03. Bolt/self-drilling screw
04. Extruded aluminium beam
05. Rivet
06. Extruded aluminium punctiform hook
07. Stainless steel bracket fixed for fixed points
08. Mechanical dowel for load-bearing wall
09. Rivet/ self-drilling screw
10. Load-bearing wall
11. Insulation



Giano light

LA POSA LAYING

Rivestimento ancorato tramite
FISSAGGIO NASCOSTO
su struttura montanti e traversi

Cladding anchored by
CONCEALED FASTENING
on a framework

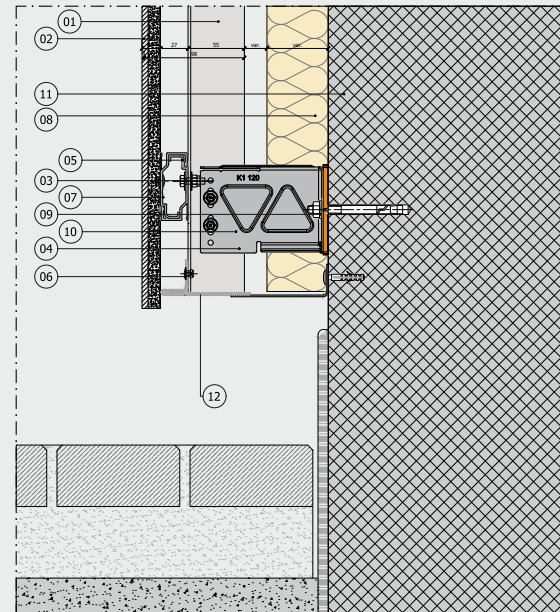


Dettagli sezione verticale al piede

- 01. Montante in acciaio zincato a "L" punzonato
- 02. Rivestimento Giano light finitura gres/vetro
- 03. Bullone/vite autoforante
- 04. Staffa in acciaio inox fissata per punti mobili
- 05. Traverso in alluminio estruso
- 06. Rivetto
- 07. Gancio puntiforme in alluminio estruso
- 08. Isolante
- 09. Tassello meccanico per muratura portante
- 10. Rivetto/vite autoforante
- 11. Muratura portante
- 12. Lattineria microforata

Vertical section details at the foot

- 01. Galvanised steel L-section punched upright
- 02. Stoneware/glass finish Giano light cladding
- 03. Self-drilling bolt/screw
- 04. Stainless steel bracket fixed for moving points
- 05. Extruded aluminium crossbeam
- 06. Rivet
- 07. Extruded aluminium pointed hook
- 08. Insulating material
- 09. Mechanical anchor for load bearing masonry
- 10. Self-drilling rivet/screw
- 11. Load bearing masonry
- 12. Micro-perforated sheet metal



LA POSA LAYING

Rivestimento ancorato tramite
FISSAGGIO NASCOSTO
su struttura montanti e traversi

Cladding anchored by
CONCEALED FASTENING
on a framework

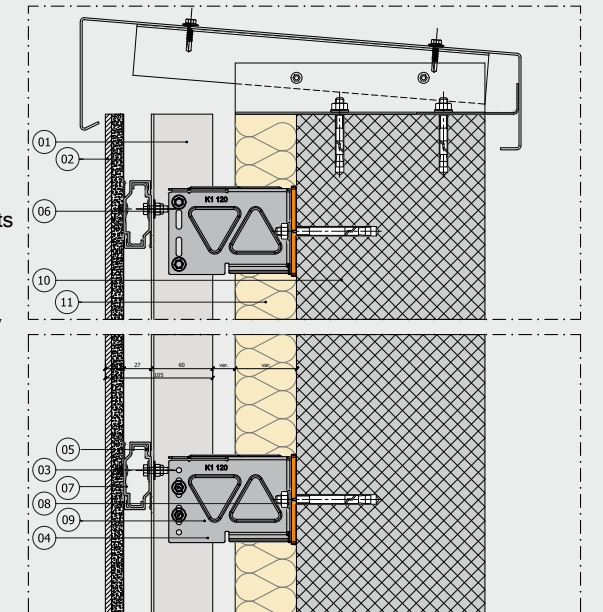


Dettagli sezione verticale in sommità

- 01. Montante in acciaio zincato a "L" punzonato
- 02. Rivestimento Giano light finitura gres/vetro
- 03. Bullone/vite autoforante
- 04. Staffa in acciaio inox per punti mobili
- 05. Traverso in alluminio estruso
- 06. Rivetto
- 07. Gancio puntiforme in alluminio estruso
- 08. Tassello meccanico per muratura portante
- 09. Rivetto/vite autoforante
- 10. Muratura portante
- 11. Isolante

Vertical section details at the top

- 01. Galvanised steel L-section punched upright
- 02. Stoneware/glass finish Giano light cladding
- 03. Self-drilling bolt/screw
- 04. Stainless steel bracket fixed for moving points
- 05. Extruded aluminium crossbeam
- 06. Rivet
- 07. Extruded aluminium pointed hook
- 08. Mechanical anchor for load bearing masonry
- 09. Self-drilling rivet/screw
- 10. Load bearing masonry
- 11. Insulating material



Giano light

LA POSA LAYING

Rivestimento ancorato tramite
FISSAGGIO NASCOSTO
su struttura montanti e traversi

Cladding anchored by
CONCEALED FASTENING
on a framework

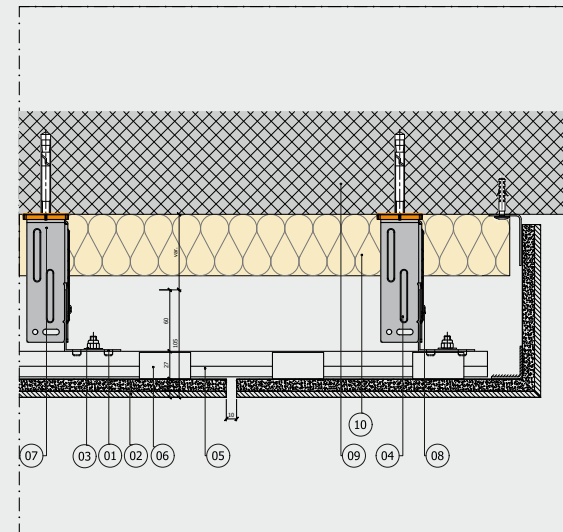


Dettagli sezione orizzontale d'angolo

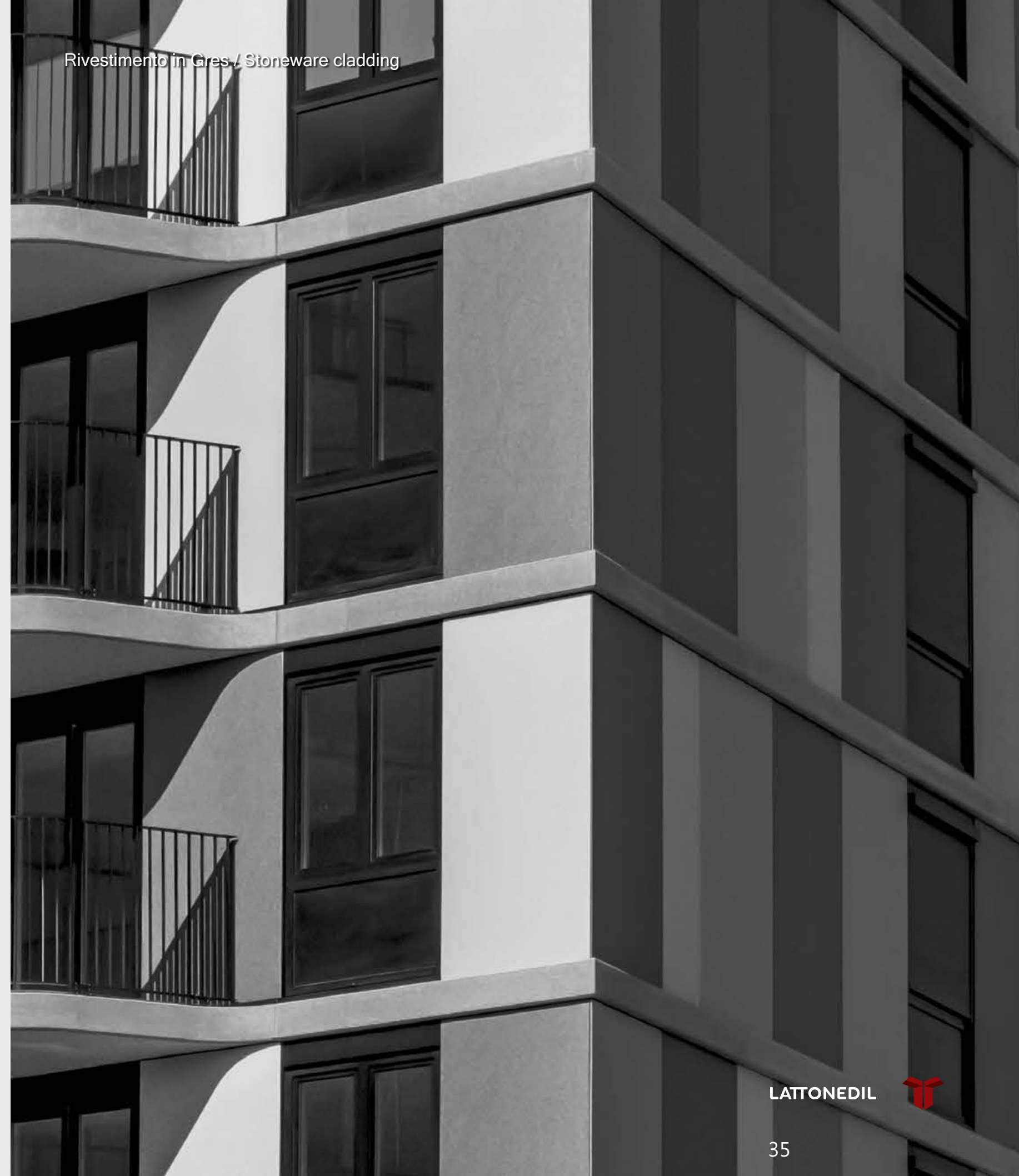
01. Montante in acciaio zincato a "L" punzonato
02. Rivestimento Giano light finitura gres/vetro
03. Bullone/vite autoforante
04. Staffa in acciaio inox per punti mobili/fissi
05. Traverso in alluminio estruso
06. Gancio puntiforme in alluminio estruso
07. Tassello meccanico per muratura portante
08. Rivetto/vite autoforante
09. Muratura portante
10. Isolante

Horizontal corner section details

01. Galvanised steel L-section punched upright
02. Stoneware/glass finish Giano light cladding
03. Self-drilling bolt/screw
04. Stainless steel bracket fixed for moving/fixd points
05. Extruded aluminium crossbeam
06. Extruded aluminium pointed hook
07. Mechanical anchor for load bearing masonry
08. Self-drilling rivet/screw
09. Load bearing masonry
10. Insulating material



Rivestimento in Gres / Stoneware cladding



Giano light

LA POSA LAYING

Rivestimento con struttura verticale
FISSAGGIO NASCOSTO ed
ATTACCO SU PERNI

Cladding with a vertical structure,
HIDDEN FASTENING and
COUPLING PINS

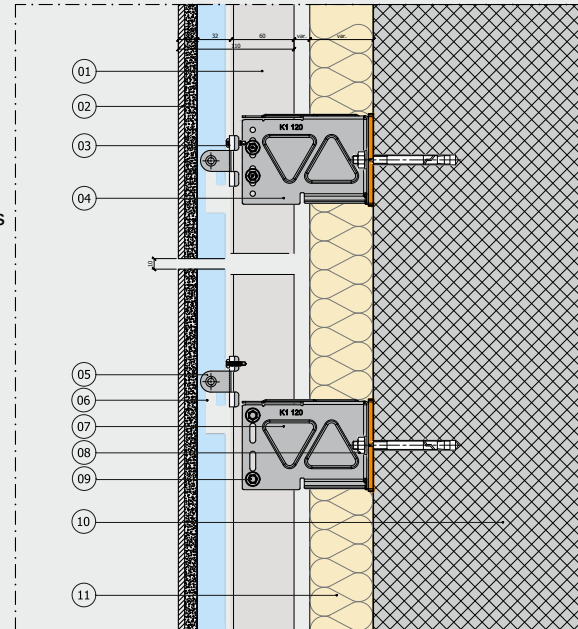


Sezione verticale in corrispondenza del giunto sottostruttura

01. Montante in acciaio zincato a "L" punzonato
02. Rivestimento Giano light finitura gres/vetro
03. Vite autoforante
04. Staffa in acciaio inox fissata per punti mobili
05. Manina in acciaio inox con perno di fissaggio
06. Profilo L in acciaio sagomato per innesto
07. Staffa in acciaio inox fissata per punti fissi
08. Tassello meccanico per muratura portante
09. Vite autoforante
10. Muratura portante
11. Isolante

Vertical section at the substructure joint

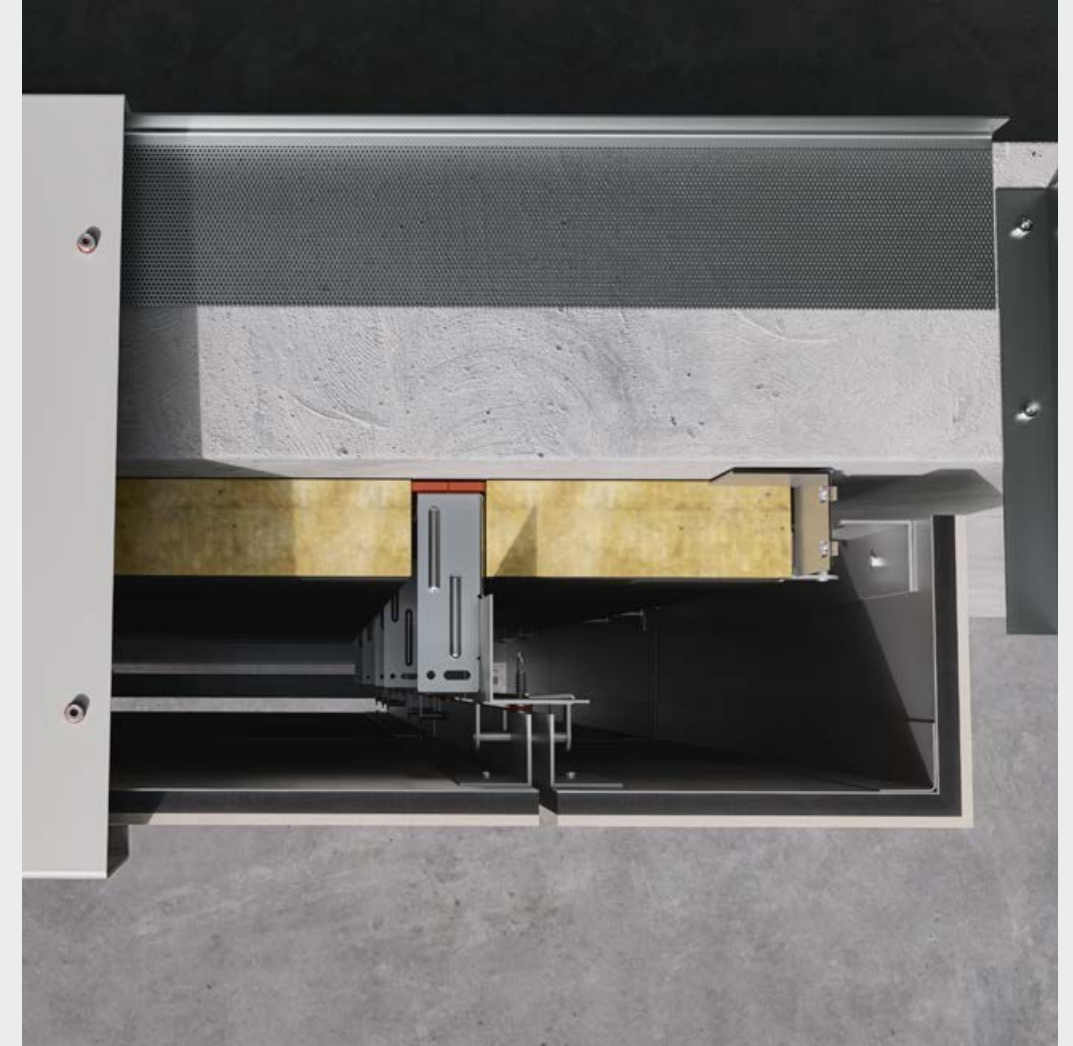
01. Galvanised steel L-section punched upright
02. Stoneware/glass finish Giano light cladding
03. Self-drilling screw
04. Stainless steel bracket fixed for moving points
05. Stainless steel side stop with a fixing pin
06. Steel L-shaped profile for coupling
07. Stainless steel bracket fixed for fixed points
08. Mechanical anchor for load bearing masonry
09. Self-drilling screw
10. Load bearing masonry
11. Insulating material



LA POSA LAYING

Rivestimento con struttura verticale
FISSAGGIO NASCOSTO ed
ATTACCO SU PERNI

Cladding with a vertical structure,
HIDDEN FASTENING and
COUPLING PINS

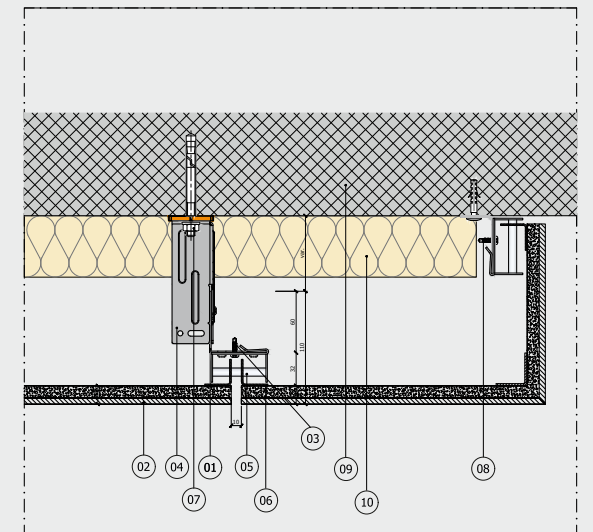


Dettagli sezione orizzontale d'angolo

01. Montante in acciaio zincato a "L" punzonato
02. Rivestimento Giano light finitura gres/vetro
03. Vite autoforante
04. Staffa in acciaio inox
05. Manina in acciaio inox con perno di fissaggio
06. Profilo L in acciaio sagomato per innesto
07. Tassello meccanico per muratura portante
08. Vite autoforante
09. Muratura portante
10. Isolante

Horizontal corner section details

01. Galvanised steel L-section punched upright
02. Stoneware/glass finish Giano light cladding
03. Self-drilling screw
04. Stainless steel bracket
05. Stainless steel side stop with a fixing pin
06. Steel L-shaped profile for coupling
07. Mechanical anchor for load bearing masonry
08. Self-drilling screw
09. Load bearing masonry
10. Insulating material



Giano light

LA POSA LAYING

Rivestimento con struttura verticale
FISSAGGIO NASCOSTO
ed ATTACCO SU PERNI

Cladding with a vertical structure,
HIDDEN FASTENING
and COUPLING PINS

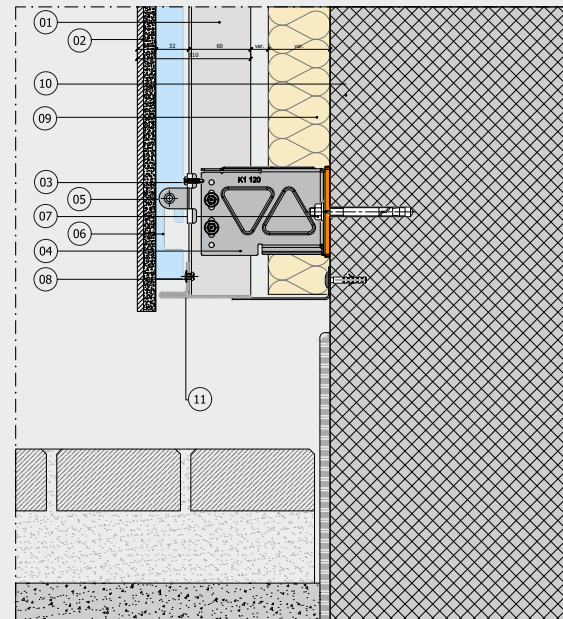


Dettagli sezione verticale al piede

01. Montante in acciaio zincato a "L" punzonato
02. Rivestimento Giano light finitura gres/vetro
03. Vite autoforante
04. Staffa in acciaio inox fissata per punti mobili
05. Manina in acciaio inox con perno di fissaggio
06. Profilo L in acciaio sagomato per innesto
07. Tassello meccanico per muratura portante
08. Rivetto/vite autoforante
09. Isolante
10. Muratura portante
11. Lattoneria microforata

Vertical section details at the foot

01. Galvanised steel L-section punched upright
02. Stoneware/glass finish Giano light cladding
03. Self-drilling screw
04. Stainless steel bracket fixed for moving points
05. Stainless steel side stop with a fixing pin
06. Steel L-shaped profile for coupling
07. Mechanical anchor for load bearing masonry
08. Self-drilling rivet/screw
09. Insulating material
10. Load bearing masonry
11. Micro-perforated sheet metal



LA POSA LAYING

Rivestimento con struttura verticale
FISSAGGIO NASCOSTO
ed ATTACCO SU PERNI

Cladding with a vertical structure,
HIDDEN FASTENING
and COUPLING PINS

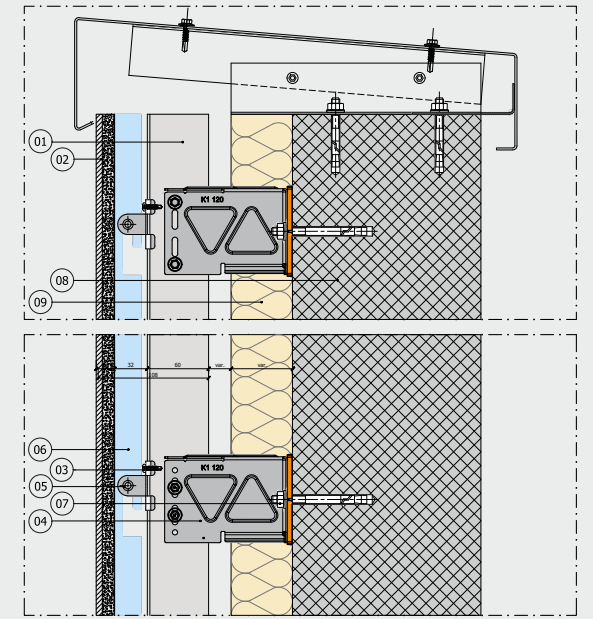


Dettagli sezione verticale in sommità

01. Montante in acciaio zincato a "L" punzonato
02. Rivestimento Giano light finitura gres/vetro
03. Vite autoforante
04. Staffa in acciaio inox fissata per punti mobili
05. Manina in acciaio inox con perno di fissaggio
06. Profilo L in acciaio sagomato per innesto
07. Tassello meccanico per muratura portante
08. Muratura portante
09. Isolante

Vertical section details at the top

01. Galvanised steel L-section punched upright
02. Stoneware/glass finish Giano light cladding
03. Self-drilling screw
04. Stainless steel bracket fixed for moving points
05. Stainless steel side stop with a fixing pin
06. Steel L-shaped profile for coupling
07. Mechanical anchor for load bearing masonry
08. Load bearing masonry
09. Insulating material



Giano light

LA POSA LAYING

Rivestimento Giano light ancorato tramite sistema TThe Mask su struttura pannelli sandwich

Giano light cladding anchored by means of TThe Mask system on a sandwich panel structure

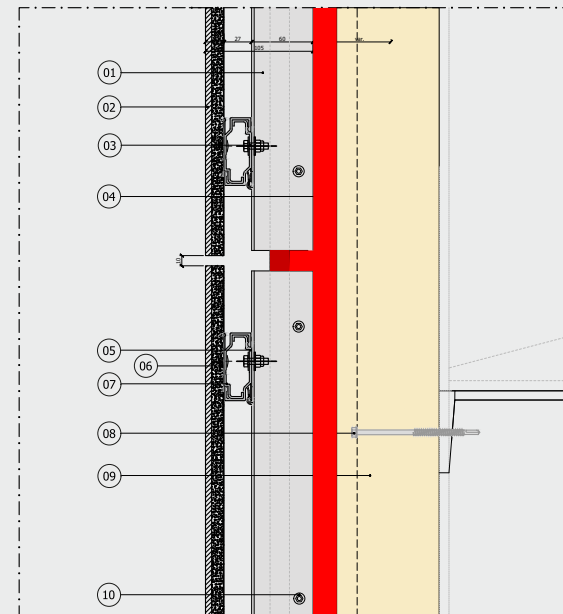


Sezione verticale in corrispondenza giunto sottostruttura

01. Montante in acciaio zincato a "L" punzonato
02. Rivestimento Giano light finitura gres/vetro
03. Bullone/vite autoforante
04. Profilo in acciaio sagomato TThe Mask
05. Traverso in alluminio estruso
06. Vite DuroPT 6x9,5 o Rivetto
07. Gancio puntiforme in alluminio estruso
08. Vite autoforante per fissaggio pannello sandwich
09. Pannello sandwich
10. vite autoforante per regolazione fuori piombo

Vertical section at the substructure joint

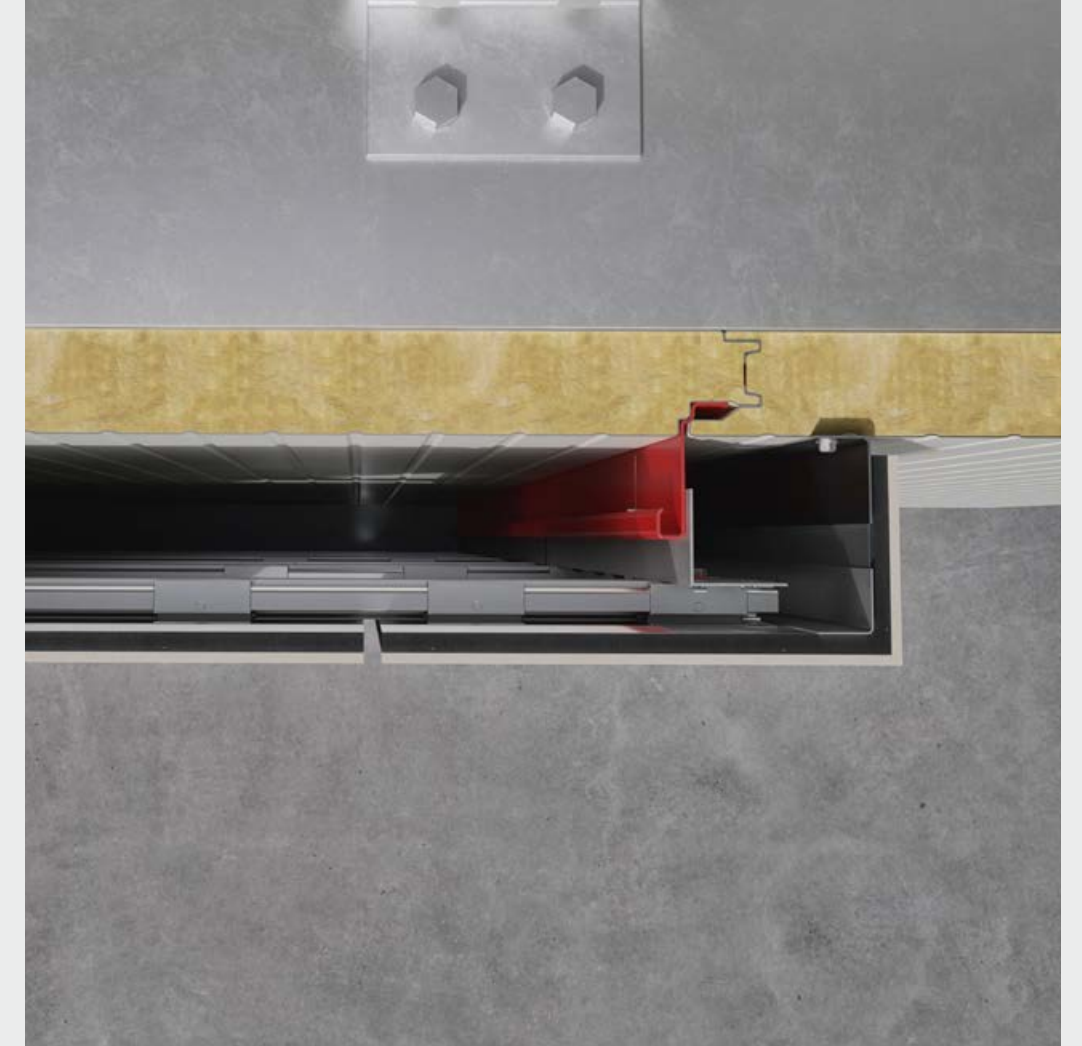
01. Galvanised steel L-section punched upright
02. Stoneware/glass finish Giano light cladding
03. Self-drilling bolt/screw
04. Shaped steel TThe Mask profile
05. Extruded aluminium crossbeam
06. DuroPT screw 6x9.5 or Rivet
07. Extruded aluminium pointed hook
08. Self-drilling screw for sandwich panel fixing
09. Sandwich panel
10. Self-drilling screw for out-of-plumb adjustment



LA POSA LAYING

Rivestimento Giano light ancorato tramite sistema TThe Mask su struttura pannelli sandwich

Giano light cladding anchored by means of TThe Mask system on a sandwich panel structure

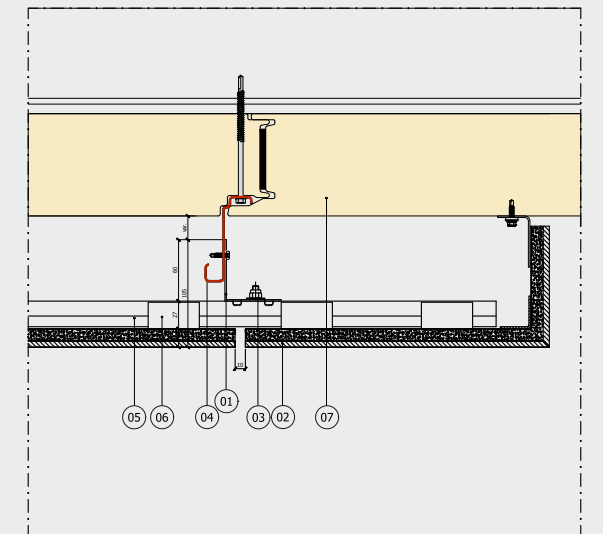


Dettagli sezione orizzontale d'angolo

01. Montante in acciaio zincato a "L" punzonato
02. Rivestimento Giano light finitura gres/vetro
03. Bullone/vite autoforante
04. Profilo in acciaio sagomato TThe Mask
05. Traverso in alluminio estruso
06. Gancio puntiforme in alluminio estruso
07. Pannello sandwich

Horizontal corner section details

01. Galvanised steel L-section punched upright
02. Stoneware/glass finish Giano light cladding
03. Self-drilling bolt/screw
04. Shaped steel TThe Mask profile
05. Extruded aluminium crossbeam
06. Extruded aluminium pointed hook
07. Sandwich panel



Giano light

LA POSA LAYING

Rivestimento Giano light ancorato tramite sistema TThe Mask su struttura pannelli sandwich

Giano light cladding anchored by means of TThe Mask system on a sandwich panel structure

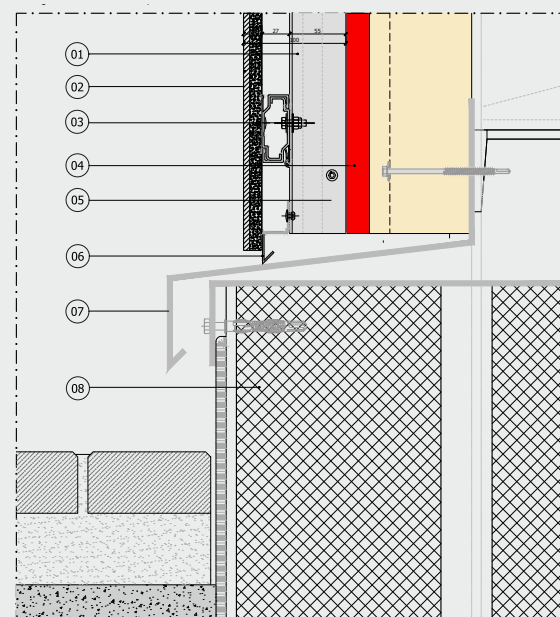


Dettagli sezione verticale al piede

01. Montante in acciaio zincato a "L" punzonato
02. Rivestimento Giano light finitura gres/vetro
03. Bullone/vite autoforante
04. Profilo in acciaio sagomato TThe Mask
05. Vite autoforante per regolazione fuori piombo
06. Lattineria microforata
07. Lattineria di chiusura
08. Cordolo di fondazione

Vertical section details at the foot

01. Galvanised steel L-section punched upright
02. Stoneware/glass finish Giano light cladding
03. Self-drilling bolt/screw
04. Shaped steel TThe Mask profile
05. Self-drilling screw for out-of-plumb adjustment
06. Micro-perforated sheet metal
07. Closing metal sheets
08. Foundation kerb



LA POSA LAYING

Rivestimento Giano light ancorato tramite sistema TThe Mask su struttura pannelli sandwich

Giano light cladding anchored by means of TThe Mask system on a sandwich panel structure

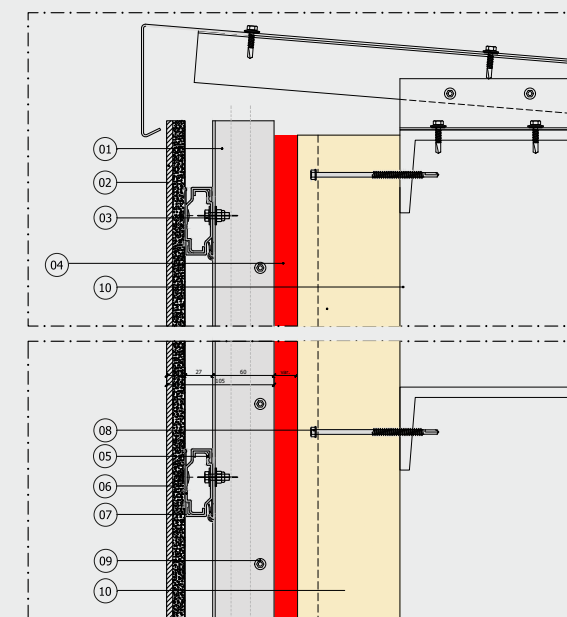


Dettagli sezione verticale in sommità

01. Montante in acciaio zincato a "L" punzonato
02. Rivestimento Giano light finitura gres/vetro
03. Bullone/vite autoforante
04. Profilo in acciaio sagomato TThe Mask
05. Traverso in alluminio estruso
06. Rivetto
07. Gancio puntiforme in alluminio estruso
08. Vite autoforante per fissaggio pannello sandwich
09. Vite autoforante per regolazione fuori piombo
10. Pannello sandwich

Vertical section details at the top

01. Galvanised steel L-section punched upright
02. Stoneware/glass finish Giano light cladding
03. Self-drilling bolt/screw
04. Shaped steel TThe Mask profile
05. Extruded aluminium crossbeam
06. Rivet
07. Extruded aluminium pointed hook
08. Self-drilling screw for sandwich panel fixing
09. Self-drilling screw for out-of-plumb adjustment
10. Sandwich panel



Azienda certificata:
UNI EN ISO 9001:2015
certificato n° 4674/3



BREEAM®



ENVIRONMENTAL PRODUCT DECLARATION



/lattonedil

Lattonedil s.p.a. Milano
Produzione pannelli metallici coibentati per coperture e pareti
Via degli Artigiani, 14 - 22060 Carimate | Co | Italy
Tel. +39 031 791377 - Fax +39 031 791690
www.lattonedil.it - info@lattonedil.it

11 SEDI PRODUTTIVE
LATTONEDIL CRESCE OGNI GIORNO CON TE

LATTONEDIL



ITALIA

CARIMATE
CANTÙ
VENZONE
CROTONE
FROSINONE
REGGIO EMILIA
BATTIPAGLIA

GERMANIA

DINKELSBÜHL

SPAGNA

HUERTA
SALAMANCA

BOSNIA ERZEGOVINA

NOVA TOPOLA

FRANCIA

LA ROCHE-SUR-YON